

El Instituto de Hidrología, Meteorología y Estudios Ambientales – Ideam, informa al Sistema Nacional de Gestión del Riesgo de Desastres (SNGRD) y al Sistema Nacional Ambiental (SINA)

Propio de la época y asociado con la transición hacia la temporada seca o de menos lluvias de finales y comienzos de año, empieza a notarse la disminución en el registro de las temperaturas mínimas del aire en zonas de montaña, lo cual conlleva al incremento de la probabilidad de ocurrencia de heladas.

El pronóstico para la noche de hoy jueves y la madrugada de mañana viernes, y durante los próximos días, anticipa que se mantendrá el tiempo seco con cielo mayormente despejado en el país, pero especialmente en zonas por encima de 2300 m.s.n.m. localizadas en los departamentos de Boyacá, Cundinamarca, Santander, Cauca y Nariño.

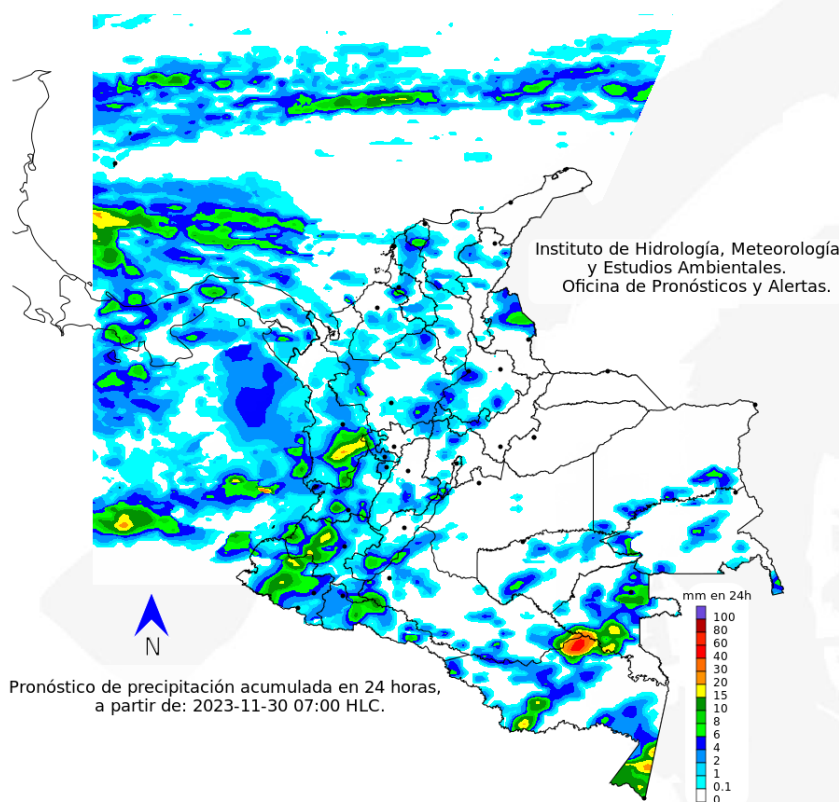


Figura 1. Pronóstico de precipitación acumulada en 24 horas para el día jueves 30 de noviembre, elaborado por IDEAM.

Las condiciones secas predominantes en la región Andina y en especial en sitios de montaña ubicadas por encima de 2300 m.s.n.m. favorecerán la disminución de los registros de temperaturas mínimas, alcanzando en algunos sitios puntuales valores cercanos o inferiores a 0°C, lo cual podría favorecer eventualmente la ocurrencia de heladas.

El Instituto de Hidrología, Meteorología y Estudios Ambientales – Ideam, informa al Sistema Nacional de Gestión del Riesgo de Desastres (SNGRD) y al Sistema Nacional Ambiental (SINA)

El Ideam advierte que esta condición es muy probable que ocurra durante los meses de diciembre y enero por lo cual para el día de mañana 01 de diciembre de 2023, se emite una alerta naranja para los sitios ubicados en las alturas referenciadas.

Zonas expuestas: altiplano Cundiboyacense y Santander

En la madrugada de hoy jueves 30 de noviembre se registraron condiciones meteorológicas propicias para la ocurrencia de descensos significativos de la temperatura del aire, especialmente, en algunos municipios de los altiplanos Cundiboyacense y Nariñense, que históricamente han sido más vulnerables a la ocurrencia de este fenómeno. Les recordamos que iniciamos la transición hacia la temporada seca o de menos lluvias de finales y comienzos de año, por lo cual recomendamos seguir atentos a los comunicados emitidos por el Ideam y estar prestos a tomar las medidas preventivas ante la posibilidad de descensos significativos de las temperaturas del aire durante los próximos días.

A continuación, el reporte de las temperaturas mínimas registradas el día de hoy:

DEPARTAMENTO / DISTRITO	MUNICIPIO
BOGOTÁ D.C.	Apto El Dorado (3,6 °C) y Colegio Miguel A. Caro (5,0 °C).
BOYACÁ	Chita (3,6 °C), Saboyá (5,0 °C) y Toca (5,0 °C).
CAUCA	San Sebastián (1,0 °C).
CUNDINAMARCA	Choachí (1,0 °C), Sopo (1,8 °C), Mosquera (2,0 °C), Subachoque (2,4 °C), Tenjo (2,8 °C), Madrid (3,0 °C), Facatativá (3,8 °C) y Guasca (4,2 °C).
SANTANDER	Tona-Páramo Berlín (1,2 °C).

El pronóstico nos indica que estos descensos podrían presentarse nuevamente en la madrugada de mañana y durante los siguientes días (incluso son muy probables durante los meses de enero y febrero), razón por la cual sugerimos tomar las medidas preventivas en los siguientes municipios:

- **CUNDINAMARCA:** Bojacá, Cajicá, Chía, Chipaque, Choachí, Chocontá, Cogua, Cota, Cucunubá, El Rosal, Facatativá, Funza, Fúquene, Gachancipá, Guachetá, Guasca, Guatavita, La Calera, Lenguaque, Madrid, Mosquera, Nemocón, Sesquilé, Sibaté, Simijaca, Soacha, Sopó, Subachoque, Suesca, Susa, Sutatausa, Tabio, Tausa, Tenjo, Tocancipá, Ubaque, Ubaté, Villapinzón, Zipacón y Zipaquirá.
- **BOYACÁ:** Tunja, Aquitania, Arcabuco, Belén, Betéitiva, Busbanzá, Caldas, Cerinza, Chiquinquirá, Chivatá, Ciénega, Cómbita, Corrales, Cucaita, Cuítiva, Chíquiza, Duitama, Firavitoba, Floresta, Gámeza, Iza, Villa de Leyva, Mongua, Monguí, Motavita, Nobsa, Oicatá, Paipa, Paz de Río, Pesca, Ráquira, Saboyá, Samacá, San Miguel de Sema, Santa Rosa de Viterbo, Siachoque, Socha, Sogamoso, Sora, Sotaquirá, Soracá, Tasco, Tibasosa, Toca, Tópaga, Tota, Tuta, Tutazá, Ventaquemada y Viracachá.

El Instituto de Hidrología, Meteorología y Estudios Ambientales – Ideam, informa al Sistema Nacional de Gestión del Riesgo de Desastres (SNGRD) y al Sistema Nacional Ambiental (SINA)

- **CAUCA:** Almaguer, Bolívar, Corinto, Inzá, Jambaló, La Vega, Miranda, Páez (Belalcázar), Puracé (Coconuco), San Sebastián, Santa Rosa, Silvia, Sotará (Paispamba), Sucre, Toribío y Totoró.
- **NARIÑO:** Pasto, Aldana, Buesaco, Consacá, Contadero, Córdoba, Cuaspud (Carlosama), Cumbal, Chachagüí, El Tablón, Funes, Guaitarilla, Gualmatán, Iles, Imués, Ipiales, La Cruz, La Florida, Mallama (Piedrancha), Nariño, Ospina, Potosí, Providencia, Puerres, Pupiales, Sandoná, San Bernardo, San Pablo, Santa Cruz (Guachavés), Sapuyes, Tangua, Túquerres y Yacuanquer.
- **NORTE DE SANTANDER:** Cácuta, Mutiscua, Pamplona y Silos.
- **SANTANDER:** Bolívar, El Peñón, Jesús María, Sucre y Vélez.
- **ANTIOQUIA:** Angostura, Belmira, Entreríos, San Andrés, San José de La Montaña, San Pedro, Santa Rosa de Osos y Yarumal.

Recomendaciones

- Mantenerse atentos a la evolución de las condiciones meteorológicas durante esta temporada seca o de menos lluvias de finales y comienzos de año.
- Se sugiere cubrir las plantas con elementos plásticos y humedecer el terreno al final de la tarde e inicios de la noche.
- Revisar el calendario de siembra, para que la floración o cosecha no coincida con las heladas. Se recomienda que los cultivos estén preferiblemente en germinación, que es la fase de desarrollo más resistente a este fenómeno meteorológico.
- Las plantas pueden afectarse parcial o totalmente, no obstante, los daños también dependen de la especie a la que pertenecen.
- Fortalecer las medidas para enfrentar y mitigar los efectos de este evento meteorológico de acuerdo con las características de cada cultivo.
- Reducir actividades de laboreo para evitar la pérdida excesiva de humedad en el suelo.
- Sembrar en lotes en donde se facilite el riego o la captura de aguas lluvias.
- Tener disponibilidad de agua en el lote para intensificar el riego de los cultivos y humedecer el suelo en horas de la tarde-noche.
- Emplear coberturas vivas para evitar la deshidratación del suelo. Conservar arvenses o ciertas malezas en las calles del cultivo para disminuir el impacto de la radiación en el suelo.
- Establecer o hacer mantenimiento a barreras vivas, las cuales disminuyen la incidencia directa de vientos fríos.
- Mantener una adecuada fertilización de los cultivos ya que los cultivos poco sanos son más susceptibles a las heladas.
- Propender por una agricultura ecológica, ojalá en armonía con sistemas silvopastoriles. Estos proyectan sombra y evitan que la alta luminosidad de los rayos solares deseeque rápidamente el suelo.

El Instituto de Hidrología, Meteorología y Estudios Ambientales – Ideam, informa al Sistema Nacional de Gestión del Riesgo de Desastres (SNGRD) y al Sistema Nacional Ambiental (SINA)

- En ganadería se debe contar con fuentes de alimentos diferentes a la ingestión directa de pasturas y mantener las rotaciones de potreros.

El Ideam continuará con el monitoreo de las condiciones atmosféricas y recomienda a las entidades del Sistema Nacional para la Gestión del Riesgo de Desastres y al Sistema Nacional Ambiental, estar pendientes de la información que emite el Instituto.

Para más información relacionada con el pronóstico y las alertas hidrometeorológicas vigentes, le recomendamos consultar los siguientes enlaces:

<http://www.pronosticosyalertas.gov.co/boletines-e-informes-tecnicos>

<http://www.ideam.gov.co/web/tiempo-y-clima/prediccion-climatica>